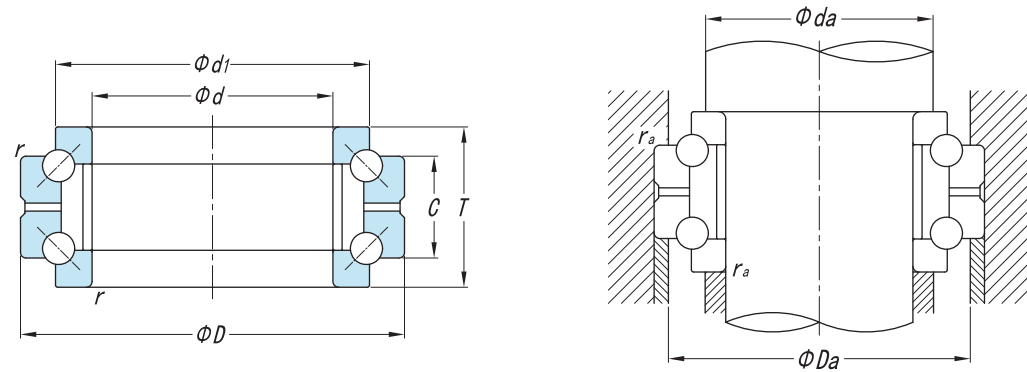


双向推力角接触球轴承

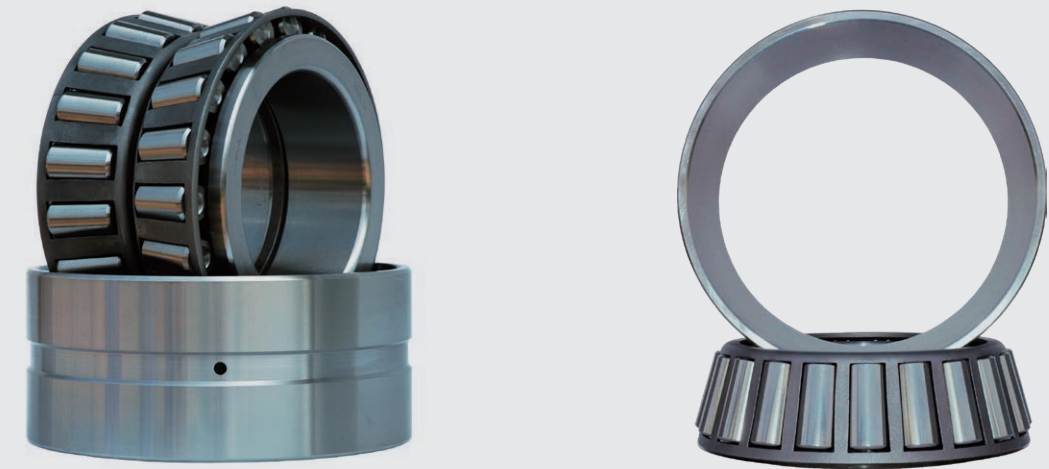
Double Way Thrust Angular Contact Ball Bearing



基本尺寸 Principal Dimensions (mm)						基本额定负荷 Basic Load Ratings (kN)		极限转速 Limit Speed (r/min)		尺寸 Dimensions (mm)	现代号 New code	重量 Mass (kg)
d	D	T	C	r _{min}	r _{1min}	C _r	C _{or}	Grease	Oil	d _{1max}		
100	140	48	24	1	0.6	70	280	4100	3100	126	234920	2.80
	150	60	30	2	1	105	400	3800	2900	133	234420	3.13
105	145	48	24	1	0.6	105	200	3700	2800	121	234921	3.20
	160	66	33	2	0.6	105	200	3500	2600	142	234421	4.15
110	150	48	24	1	0.6	124	345	3600	2700	136	234922	2.50
	170	72	36	2	0.6	276	780	3400	2600	150	234422	7.40
120	165	54	27	1	0.6	140	265	3400	2600	150	234924	3.40
	180	72	36	2	0.6	140	265	3200	2400	160	234424	5.54
150	210	72	36	2	1	150	320	2400	1800	190	234930	7.26
	225	90	45	2.1	0.6	248	390	2500	1900	200	234430	12.5
160	240	96	48	2.1	1.1	240	680	2300	1700	212	234432	14.0
170	230	72	36	2	1	180	450	2300	1800	210	234934	10.1
	260	108	54	2.5	1.3	285	590	2100	1600	230	234434	18.5

圆锥滚子轴承

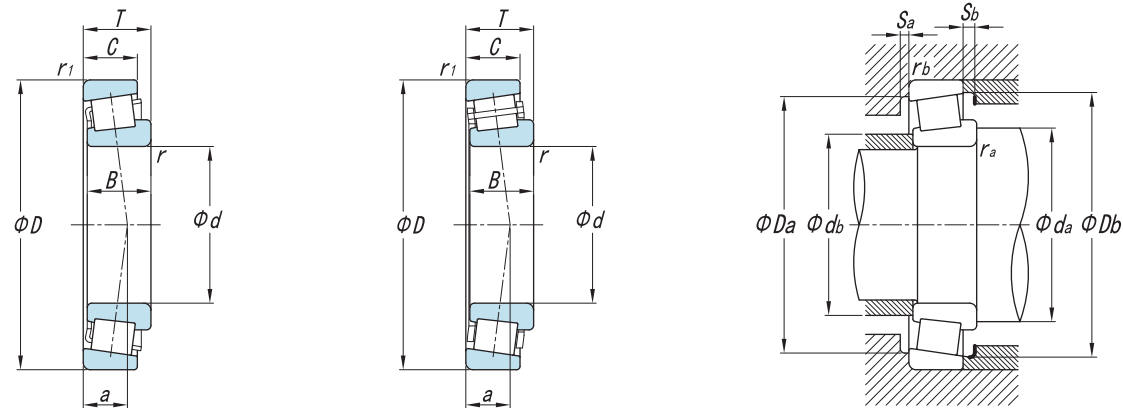
Tapered roller bearing



圆锥滚子轴承的结构使其能够同时承受径向和轴向的复合载荷,适用于需要承受复杂工况的应用领域。由于其设计可以通过调整游隙来控制轴承的刚性和旋转精度,因此在汽车轮毂、工业齿轮箱、建筑机械等需要高承载能力和高耐久性的领域得到了广泛应用。

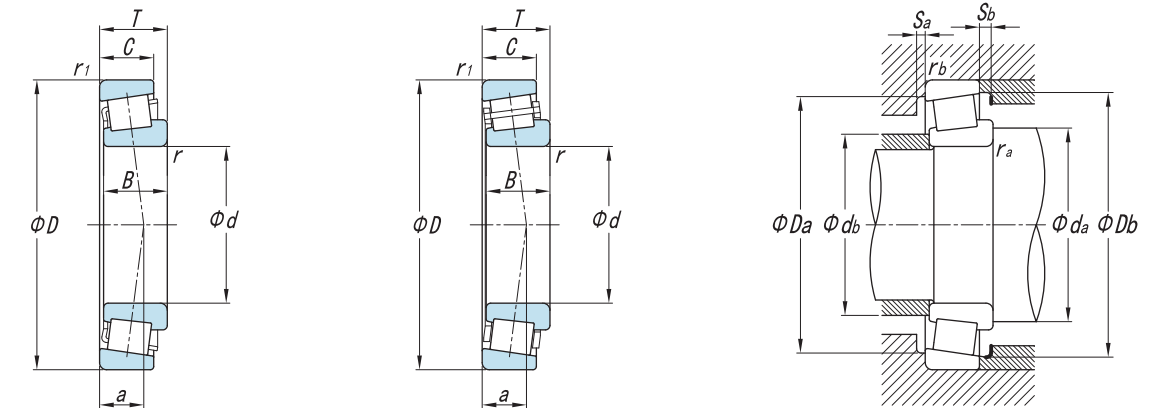
Tapered roller bearings have a structure that allows them to withstand both radial and axial composite loads, making them suitable for applications that require them to withstand complex working conditions. Because they are designed so that the clearance can be adjusted to control the rigidity and rotational accuracy of the bearing, they are widely used in automobile wheels, industrial gearboxes, construction machinery and other fields that require high load carrying capacity and durability.

圆锥滚子轴承 Tapered Roller Bearing



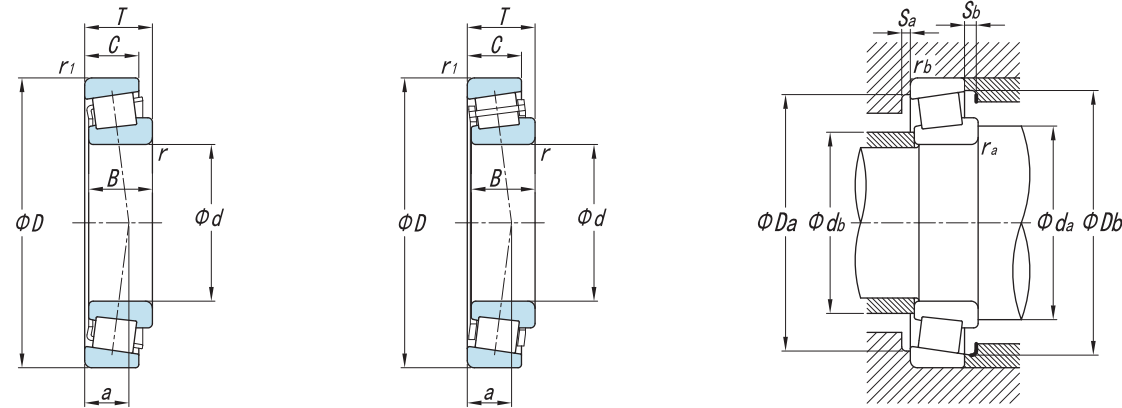
基本尺寸 Principal Dimensions (mm)									基本额定负荷 Basic Load Ratings (kN)		极限转速 Limit Speed (r/min)		计算系数 Calculation Coefficient (r/min)				现代号 New code	重量 Mass (kg)
d	D	T	B	C	r1	r2min	r3	r4min	Cr	Cor	Grease	Oil	e	Y	Yo	a		
60	95	23	23	17.5	1.5	1.5	1.5	1.5	110	112	3800	5000	0.43	1.4	0.77	21	32012	0.597
	100	30	30	23	1.5	1.5	1.5	1.5	117	171	3600	4800	0.4	1.5	0.83	23	33112	0.895
	110	23.75	22		2	2	1.5	1.5	110	124	3400	4500	0.4	4.5	0.81	23	30212	0.923
	110	29.75	28	24	2	2	1.5	1.5	121	170	3400	4500	0.4	1.5	0.81	25	32212	1.26
	130	33.5	31	26	3	3	2.5	2.5	148	185	3000	4000	0.35	1.7	0.96	26	30312	1.96
	130	33.5	31	22	3	3	2.5	2.5	125	155	2600	3600	0.83	0.7	0.4	41	31312	1.92
	130	48.5	46	37	3	3	2.5	2.5	208	289	2600	3600	0.35	1.7	0.96	31	32312	2.9
65	100	23.3	22	19	1.5	1.5	1.5	1.5	62	116	3400	4500	0.35	1.7	0.94	20	32013X2	0.629
	100	27	27	21	1.5	1.5	1.5	1.5	95	158	3400	4500	0.3	1.7	0.95	21	33013	0.732
	120	24.75	23	20	2	2	1.5	1.5	130	147	3000	4000	0.4	1.5	0.81	24	30213	1.14
	120	32.75	31	27	2	2	1.5	1.5	137	192	3000	4000	0.4	1.5	0.81	28	32213	1.58
	120	33	31	27	2	1.8	1.8	1.8	118	163	3000	4000	0.37	1.6	0.89	20	7513	1.5
	120	41	41	32	2	2	1.5	1.5	166	280	2800	3800	0.39	1.5	0.85	30	33213	2.02
	130	45	43	35	7	7	2	2	193	280	2800	3800	0.33	1.8	0.99	30	7713E	2.64
	140	36	33	23	3	3	2.5	2.5	190	280	2800	3800	0.83	0.7	0.4	44	31313	2.46
	140	36	33	28	3	3	2.5	2.5	171	216	2600	3600	0.35	1.7	0.96	28	30313	2.49
	140	40	39	26	3.5	3.5	2	2	200	240	2600	3600	0.73	0.8	0.45	42	27713E	2.77
	140	51	48	39	3	3	2.5	2.5	295	390	2400	3400	0.35	1.7	0.96	33	32313	3.68
	150	53.5	54	44	2.3	2.3	2.3	2.3	295	390	2400	3400	0.36	1.7	0.9	37	807713	4.43
70	120	45	42	37	2.5	2.5	2.5	2.5	125	198	3000	4000	0.39	1.5	0.84	32	7714	1.89
	125	33.25	31	27	2	2	1.5	1.5	155	227	2800	3800	0.42	1.4	0.79	29	32214	1.66
	125	26.25	24	21	2	2	1.5	1.5	108	142	3000	4000	0.42	1.4	0.79	26	30214	1.29
	150	38	35	25	3	3	2.5	2.5	175	226	2400	3400	0.83	0.7	0.4	47	31314	2.87
	150	38	35	30	3	3	2.5	2.5	203	262	2400	3400	0.35	1.7	0.96	30	30134	3.08
	150	54	51	42	3	3	2.5	2.5	276	392	2200	3200	0.35	1.7	0.96	36	32314	4.38
75	115	25	25	19	1.5	1.5	1.5	1.5	120	160	3000	4000	0.46	1.3	0.72	25	32015	0.922

圆锥滚子轴承 Tapered Roller Bearing



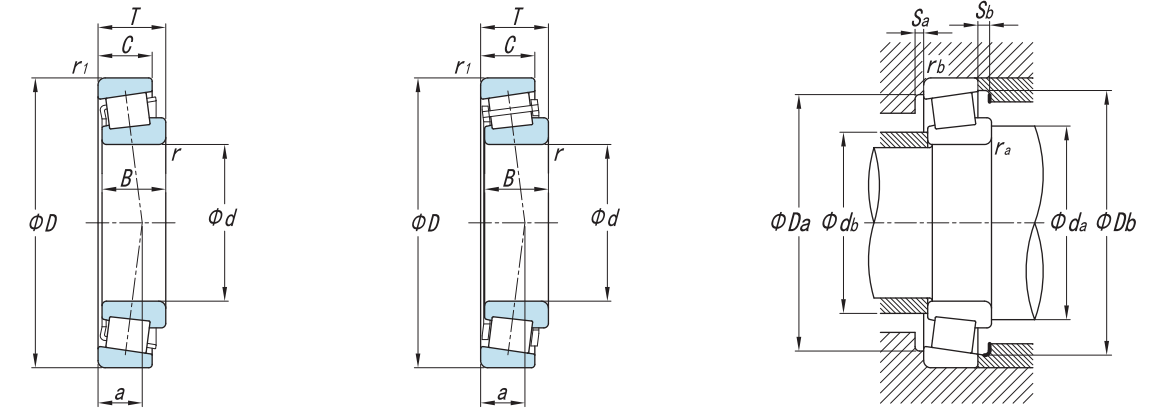
基本尺寸 Principal Dimensions (mm)									基本额定负荷 Basic Load Ratings (kN)		极限转速 Limit Speed (r/min)		计算系数 Calculation Coefficient (r/min)				现代号 New code	重量 Mass (kg)	
d	D	T	B	C	r1	r2min	r3	r4min	Cr	Cor	Grease	Oil	e	Y	Yo	a			
75	125	37	37	29	2	2	1.5	1.5	275	275	2800	3800	0.4	1.5	0.83	29	33115	1.8	
	130	27.25	25	22	2	2	1.5	1.5	175	175	2800	3800	0.44	1.4	0.76	28	30215	1.4	
	130	33.25	31	27	2	2	1.5	1.5	231	231	2600	3600	0.44	1.4	0.76	30	32215	1.76	
	130	33.5	31	27	1.8	1.8	1	1.8	253	253	2600	3600	0.41	1.5	0.81	29	7515	1.74	
	130	41	41	31	2	2	1.5	1.5	282	282	2600	3600	0.43	1.4	0.77	32	33215	2.27	
	160	40	37	31	3	3	2.5	2.5	285	285	2200	3200	0.35	1.7	0.96	32	30315	3.71	
	160	40	37	26	3	3	2.5	2.5	232	232	2200	3200	0.83	0.7	0.4	50	31315	3.4	
	160	58	55	45	3	3	2.5	2.5	453	453	2000	3000	0.35	1.7	0.96	38	32315	5.35	
	125	29	29	22	1.5	1.5	1.5	1.5	219	219	2600	3600	0.42	1.4	0.78	27	32016	1.26	
	80	130	32	31	25	3.5	3.5	2	2	218	218	2400	3400	0.38	1.6	0.88	27	7716E	1.6
130		37	37	29	2	2	1.5	1.5	280	280	2600	3600	0.42	1.4	0.79	31	33116	2.79	
140		28.25	26	22	2.5	2.5	2	2	178	178	2400	3400	0.42	1.4	0.79	29	30216	1.56	
140		35.25	33	28	2.5	2.5	2	2	263	263	2400	3400	0.42	1.4	0.79	32	32216	2.19	
140		46	46	35	2.5	2.5	2	2	395	395	2200	3200	0.43	1.4	0.78	35	33216	2.89	
170		42.5	39	27	3	3	2.5	2.5	260	260	2200	3200	0.83	0.7	0.4	53	31316	3.65	
170		42.5	39	27	3	3	2.5	2.5	323	323	2000	3000	0.35	1.7	0.96	34	30316	4.32	
170		61.5	54	48	3	3	2.5	2.5	514	514	1900	2800	0.35	1.7	0.96	41	32316	6.43	
85		130	29	29	22	1.5	1.5	1.5	1.5	220	220	2400	3400	0.44	1.4	0.75	28	32017	1.33
		140	41	41	32	2.5	2.5	2	2	354	354	2400	3400	0.41	1.5	0.81	33	33117	2.43
	150	30.5	28	24	2.5	2.5	2	2	204	204	2400	3400	0.42	1.4	0.79	31	30217	2.05	
	150	38.5	36	30	2.5	2.5	2	2	314	314	2200	3200	0.42	1.4	0.79	34	32217	2.7	
	150	49	49	37	2.5	2.5	2	2	236	236	2000	3000	0.42	1.4	0.79	37	33217	3.64	
	180	44.5	41	28	4	4	3	3	340	340	1800	2600	0.83	0.7	0.4	56	31317	4.92	
	180	44.5	41	34	4	4	3	3	357	357	1900	2800	0.35	1.7	0.96	35	30317	5.39	
	180	63.5	60	49	4	4	3	3	562	562	1800	2600	0.35	1.7	0.96	42	32317	7.37	
90	140	32	32	24	2	2	1.5	1.5	255	255	2200	3200	0.42	1.4	0.78	30	32018	1.77	

圆锥滚子轴承 Tapered Roller Bearing



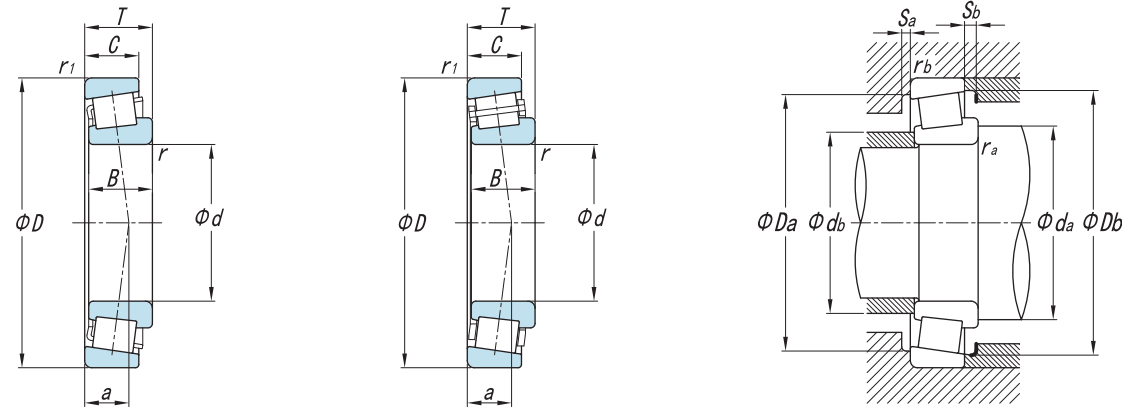
基本尺寸 Principal Dimensions (mm)									基本额定负荷 Basic Load Ratings (kN)		极限转速 Limit Speed (r/min)		计算系数 Calculation Coefficient (r/min)				现代号 New code	重量 Mass (kg)
d	D	T	B	C	r1	r2min	r3	r4min	Cr	Cor	Grease	Oil	e	Y	Yo	a		
90	140	32.4	30	26	2	2	1.5	1.5	136	196	2200	3200	0.34	1.8	0.97	23	32018X2	1.71
	150	38.5	36	30	2.5	2.5	2	2	190	310	2000	3000	0.42	1.4	0.79	34	33118X2	2.57
	150	45	45	35	2.5	2.5	2	2	270	390	2000	3000	0.4	1.5	0.83	35	33118	3.22
	150	45	45	35	2.5	2.5	2	2	270	424	2000	3000	0.4	1.5	0.83	35	33118/HA	3.15
	160	32.5	30	26	2.5	2.5	2	2	220	290	2000	3000	0.42	1.4	0.79	33	30218	2.73
	160	42.5	40	34	2.5	2.5	2	2	270	310	2000	3000	0.42	1.4	0.79	37	32218	3.61
	160	42.5	40	34	2.3	2.5	2.3	2.3	270	293	2000	3000	0.39	1.6	0.85	35	67518	3.47
	160	43	40	34	2.3	2.3	2.3	2.3	197	293	2000	3000	0.39	1.6	0.85	35	7518	3.36
	160	50	46	39	3	3	3	3	214	321	2000	3000	0.34	1.8	0.97	35	7718	3.82
	170	62	59.5	49	2.5	2.5	2.5	2.5	327	524	2000	3000	0.36	1.7	0.92	42	7818	6.04
	190	46.5	43	30	4	4	3	3	330	327	2000	3000	0.83	0.7	0.4	59	31318	5.53
	190	46.5	43	36	4	4	3	3	307	408	180	2600	0.35	1.7	0.96	37	30318	5.76
	190	67.5	64	53	4	4	3	3	439	651	1700	2400	0.35	1.7	0.96	45	32318	8.97
	95	145	32.4	30	26	2	2	1.5	1.5	146	248	2200	3200	0.36	1.7	0.93	33	2007119X2
145		39	39	32.5	2	2	1.5	1.5	191	345	2200	3200	0.28	2.2	1.19	29	33019	2.32
160		47	47	38	3	3	3	3	260	460	2200	3200	0.34	1.8	0.97	35	7819	3.79
170		34.5	32	27	3	3	2.5	2.5	215	303	1900	2800	0.42	1.4	0.79	35	30219	3.27
170		45.5	43	37	3	3	2.5	2.5	271	414	1900	2800	0.42	1.4	0.79	40	32219	4.34
200		49.5	45	32	4	4	3	3	278	369	1800	2800	0.83	0.7	0.4	62	31319	6.84
200		49.5	45	38	4	4	3	3	332	444	1700	2600	0.35	1.7	0.96	39	30319	6.91
200		71.5	67	55	4	4	3	3	550	760	2000	2400	0.35	1.7	0.96	47	32319	10
100		140	25	25	20	1.5	1.5	1.5	1.5	110	200	1600	3000	0.33	1.8	1	24	32920
	150	32	32	24	2	2	1.5	1.5	173	281	1600	2200	0.46	1.3	0.72	33	32020	1.87
	150	39	39	32.5	2	2	1.5	1.5	390	390	2000	300	0.29	2.1	1.15	29	33020	2.36
	180	37	34	29	3	3	2.5	2.5	338	338	1900	2800	0.42	1.4	0.79	37	30220	3.56
	180	49	46	39	3	3	2.5	2.5	340	491	1800	2600	0.42	1.4	0.79	42	32220	5.31
	215	51.5	47	39	4	4	3	3	400	496	1700	2400	0.35	1.7	0.96	41	30320	8.09

圆锥滚子轴承 Tapered Roller Bearing



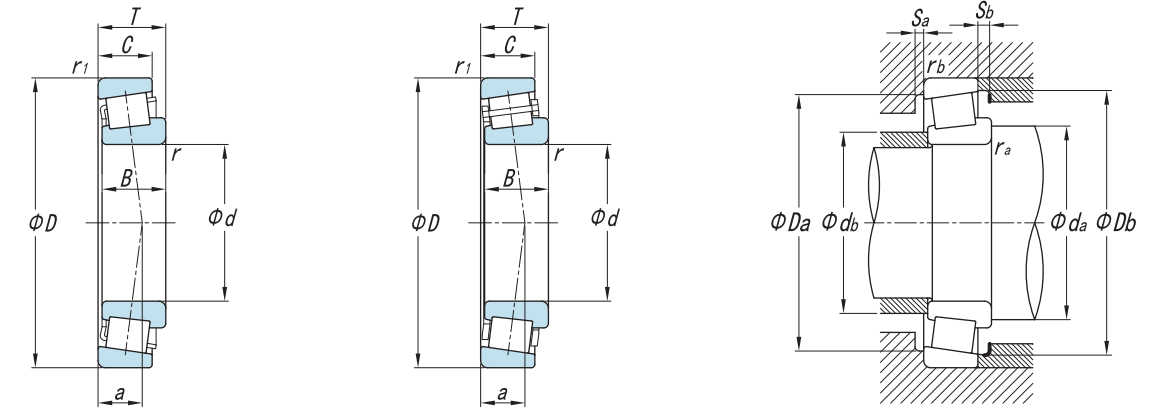
基本尺寸 Principal Dimensions (mm)									基本额定负荷 Basic Load Ratings (kN)		极限转速 Limit Speed (r/min)		计算系数 Calculation Coefficient (r/min)				现代号 New code	重量 Mass (kg)	
d	D	T	B	C	r1	r2min	r3	r4min	Cr	Cor	Grease	Oil	e	Y	Yo	a			
100	215	77.5	73	60	4	4	3	3	556	842	1600	200	0.35	1.7	0.96	51	32320	13.2	
	105	160	35.4	33	28	2.5	2.5	2	2	195	315	1800	2600	0.36	1.7	0.93	31	32021X2	2.5
		160	43	43	34	2.5	2.5	2	2	265	405	1900	2800	0.28	2.1	1.17	31	33021	2.98
		190	39	36	30	3	3	2.5	2.5	290	368	1800	2600	0.42	1.4	0.79	39	30221	4.47
		190	53	50	43	3	3	2.5	2.5	370	600	1800	2600	0.42	1.4	0.79	45	32221	6.34
		215	78	73	60	3	3	3	3	545	755	1900	2800	0.31	1.9	1.05	49	7721	12.3
		225	53.5	49	41	4	4	3	3	425	530	1600	2200	0.35	1.7	0.96	43	30321	9.38
	225	81.5	77	63	4	4	3	3	650	914	1500	2000	0.35	1.7	0.96	54	32321	15	
	110	150	25.4	24	20	1.5	1.5	1.5	1.5	120	220	2000	3000	0.28	2.1	1.117	23	32922X2	1.18
		170	38	38	29	2.5	2.5	2	2	210	365	1800	2600	0.43	1.4	0.77	37	32022	3.08
170		38.4	36	31	2.5	2.5	2	2	180	297	1800	2600	0.35	1.7	0.95	33	32022X2	3.1	
170		47	47	37	2.5	2.5	2	2	300	465	1800	2600	0.29	2.1	1.15	33	33022	3.75	
180		56	56	43	2.5	2.5	2	2	355	625	1800	2600	0.42	1.4	0.79	44	33122	5.56	
200		41	38	32	3	3	2.5	2.5	315	430	1700	2400	0.42	1.4	0.79	41	30222	5.27	
200		56	53	46	3	3	2.5	2.5	460	690	1700	2400	0.42	1.4	0.79	48	32222	7.62	
240		54.5	50	42	4	4	3	3	460	579	1600	2200	0.35	1.7	0.96	45	30322	11.1	
115	240	63	57	38	4	4	3	3	460	593	1600	2200	0.83	0.7	0.4	75	31322	12.5	
	240	84.5	80	65	4	4	3	3	672	1031	1400	1900	0.35	1.7	0.96	56	32322	18	
	190	49	49	35	2.5	2.5	2.5	2.5	280	439	1600	2000	0.44	1.4	0.74	42	7723	5.13	
	120	165	29	29	23	1.5	1.5	1.5	1.5	185	320	1600	2200	0.35	1.7	0.95	29	32924	1.79
180		38	38	29	2.5	2.5	2	2	230	395	1700	2400	0.46	1.3	0.72	40	32024	3.31	
180		38.4	36	31	2.5	2.5	2	2	225	328	1700	2400	0.37	1.6	0.89	29	32024X2	3.66	
215		43.5	40	34	3	3	2.5	2.5	330	445	1600	2200	0.44	1.4	0.76	45	30224	6.32	
215		61.5	58	50	3	3	2.5	2.5	475	720	720	2200	0.44	1.4	0.76	52	32224	9.6	
215		62	58	50	2.5	2.5	2.5	2.5	391	663	663	2200	0.41	1.5	0.8	51	7524	9.04	

圆锥滚子轴承 Tapered Roller Bearing



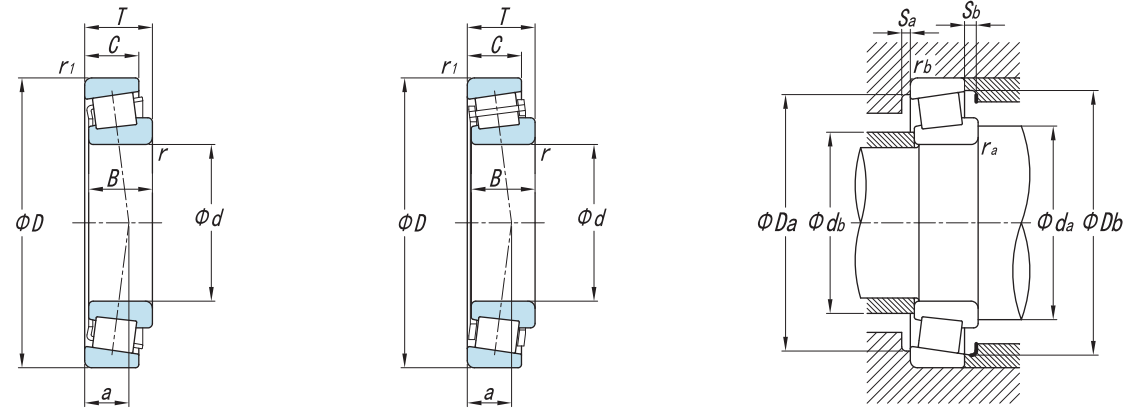
基本尺寸 Principal Dimensions (mm)									基本额定负荷 Basic Load Ratings (kN)		极限转速 Limit Speed (r/min)		计算系数 Calculation Coefficient (r/min)				现代号 New code	重量 Mass (kg)
d	D	T	B	C	r ₁	r _{2min}	r ₃	r _{4min}	C _r	C _{or}	Grease	Oil	e	Y	Y _o	a		
120	260	59.5	55	46	4	4	3	3	555	710	710	2000	0.35	1.7	0.96	49	30324	14.2
	260	68	62	42	4	4	3	3	530	689	689	2000	0.83	0.7	0.4	82	31324	15.6
	260	90.5	86	69	4	4	3	3	850	1300	1190	1800	0.35	1.7	0.96	60	32324	22.4
130	180	32.5	30	26	2	2	1.5	1.5	175	345	249	2400	0.27	2.2	1.22	28	32926X2	2.31
	200	45.5	42	36	2.5	2.5	2	2	270	420	420	2000	0.35	1.7	0.95	39	32026X2	4.66
	230	43.75	40	34	4	4	3	3	355	480	480	2000	0.44	1.4	0.76	47	30226	7.02
	230	67.75	64	54	4	4	3	3	550	847	847	2000	0.44	1.4	0.76	56	32226	11.8
	280	63.75	58	49	5	5	4	4	620	816	816	1800	0.35	1.7	0.96	53	30326	17.4
	280	72	66	44	5	5	4	4	615	803	803	1800	0.83	0.7	0.4	87	31326	18.9
	280	99.5	93	78	3.7	3.7	3.7	3.7	793	1250	1250	1600	0.32	1.9	1.04	65	7626	26.4
140	210	45	45	34	2.5	2.5	2		325	560	560	2200	0.46	1.3	0.72	46	32028	5.84
	210	45.5	42	36	2.5	2.5	2	2	325	560	1600	2200	0.37	1.6	0.89	42	32028X2	4.94
	230	58	57	45	3	3	3	3	395	661	1600	2200	0.44	1.4	0.74	56	67728	9.2
	230	58	57	45	3	3	3	3	395	661	1600	2200	0.44	1.4	0.74	56	7728	8.97
	250	45.75	42	36	4	4	3	3	400	540	1400	1900	0.44	1.4	0.76	50	30228	8.8
	250	71.75	68	58	4	4	3	3	640	1004	1400	1900	0.44	1.4	0.76	61	32228	14.7
	190	32.5	30	26	2	2	1.5	1.5	200	385	257	2200	0.27	2.2	0.22	28	32928X2	2.43
	300	67.75	62	53	5	5	4	4	735	944	1200	1700	0.35	1.7	0.96	56	30328	21.2
	300	77	70	47	5	5	4	4	690	899	1200	1700	0.83	0.7	0.4	93	31328	23.4
	300	90	82	60	3.7	3.7	3.7	3.7	320	916	1200	1700	0.73	0.8	0.45	91	7828	29
	150	210	38.5	36	31	2.5	2.5	2	2	215	384	1500	2000	0.27	2.2	1.21	33	32930X2
225		48.5	45	38	3	3	2.5	2.5	360	630	950	1400	0.39	1.5	0.85	46	32030X2	6.84
270		49	45	38	4	4	3	3	445	606	1300	1800	0.44	1.4	0.76	53	30230	11.2
270		77	73	60	4	4	3	3	730	1142	1200	1700	0.44	1.4	0.76	64	32230	18.4
320		72	65	55	5	5	4	4	810	1050	1100	1600	0.35	1.7	0.096	60	30330	25.5
320		114	108	90	5	5	4	4	1275	1876	950	1400	0.35	1.7	0.96	77	32330	42.2

圆锥滚子轴承 Tapered Roller Bearing



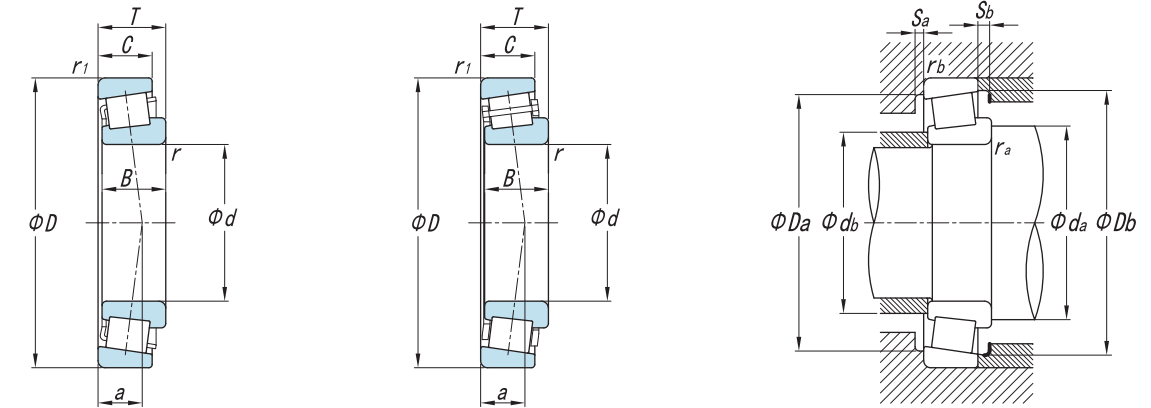
基本尺寸 Principal Dimensions (mm)									基本额定负荷 Basic Load Ratings (kN)		极限转速 Limit Speed (r/min)		计算系数 Calculation Coefficient (r/min)				现代号 New code	重量 Mass (kg)
d	D	T	B	C	r ₁	r _{2min}	r ₃	r _{4min}	C _r	C _{or}	Grease	Oil	e	Y	Y _o	a		
160	220	38.5	36	31	2.5	2.5	2	2	230	400	1500	2000	0.27	2.2	1.23	34	32932X2	3.78
	240	51.5	48	41	3	3	2.5	2.5	410	720	1100	1600	0.37	1.6	0.89	47	32032X2	7.67
	290	52	48	40	4	4	3	3	500	696	1100	1600	0.44	1.4	0.76	57	30232	13.4
	290	84	80	67	4	4	3	3	920	1480	1100	1600	0.44	1.4	0.76	70	32232	23.3
	340	88	79	54	3.7	3.7	3.7	3.7	820	1081	1000	1500	0.76	0.8	0.43	100	27332	29.9
	340	121	114	95	5	5	4	4	1530	2230	1000	1500	0.35	1.7	0.96	81	32332	51.7
170	375	87.3	79.4	50.3	4.7	4.7	4.7	4.7	790	1057	1000	1500	0.7	0.9	0.47	98	7832	40.7
	230	38.5	36	31	2.5	2.5	2	2	230	415	1400	1900	0.28	2.1	1.17	36	32934X2	3.864
	260	57.5	54	46	3	3	2.5	2.5	420	752	1400	1900	0.31	1.9	1.07	47	32034X2	10.1
180	360	127	120	100	3.7	3.7	3.7	3.7	1430	2116	950	1400	0.36	1.7	0.92	87	32334	63.5
	280	64.5	60	52	3	3	2.5	2.5	600	1050	950	1400	0.28	2.2	1.19	53	32036X2	13
	290	65	63.5	48	2.3	2.3	2.3	2.3	570	1000	950	1400	0.44	1.4	0.75	62	7736	15.6
	320	57	52	43	5	5	4	4	585	823	1000	1500	0.45	1.3	0.73	64	30236	17.8
	320	91	86	71	5	5	4	4	931	1675	950	1400	0.45	1.3	0.73	78	32236	32.3
190	260	45.5	42	36	2.5	2.5	2	2	340	660	1100	1600	0.38	1.6	0.86	49	32938X2A	6.52
	290	51	46	40	3	3	2.5	2.5	375	610	950	1400	0.38	1.6	0.87	53	7138	10.5
	290	64.5	60	52	3	3	2.5	2.5	640	1150	1000	1500	0.37	1.6	0.89	58	32038X2	15.28
	340	60	55	46	5	5	4	4	675	1040	950	1400	0.44	1.4	0.76	67	30238	20.6
	340	97	92	75	5	5	4	4	1000	1080	920	1300	0.44	1.4	0.76	81	32238	36.1
	200	280	51.5	48	41	3	3	2.5	2.5	450	930	1000	1500	0.39	1.5	0.84	54	32940X2
310		70.5	66	56	3	3	2.5	2.5	750	1360	950	1400	0.39	1.5	0.84	65	32040X2	18.2
360		64	58	48	5	5	4	4	770	1098	900	1300	0.44	1.4	0.76	40	30240	25.4
360		104	98	82	5	5	4	4	1340	2144	900	1300	0.41	1.5	0.81	84	32240	42.6
220		300	51.5	48	41	3	3	2.5	2.5	460	950	900	1400	0.39	1.5	0.84	66	32944X2

圆锥滚子轴承 Tapered Roller Bearing



基本尺寸 Principal Dimensions (mm)									基本额定负荷 Basic Load Ratings (kN)		极限转速 Limit Speed (r/min)		计算系数 Calculation Coefficient (r/min)				现代号 New code	重量 Mass (kg)
d	D	T	B	C	r ₁	r _{2min}	r ₃	r _{4min}	C _r	C _{or}	Grease	Oil	e	Y	Y _o	a		
220	340	76.5	72	62	4	4	3	3	840	1500	950	11400	0.35	1.7	0.95	67	32044X2	23.3
	400	72	65	54	5	5	4	4	970	1373	900	1300	0.42	1.4	0.79	77	30244	36.8
	400	73	65	54	3.7	3.7	3.7	3.7	970	1181	900	1300	0.37	1.6	0.88	71	7244	37.6
	400	114	108	90	5	5	4	4	1600	2750	900	1300	0.44	1.4	0.76	96	32244	62.7
240	320	51	48	41	3	3	2.5	2.5	500	1050	900	1300	0.32	1.9	1.04	52	32948X2	10.8
	360	76.5	72	62	4	4	3	3	760	1414	850	1200	0.31	1.9	1.05	65	32048X2	23.8
	360	76	76	57	4	4	3	3	900	1650	850	1200	0.31	1.9	1.05	63	32048/HC	24.9
260	360	64.5	60	52	3	3	2.5	2.5	620	1300	800	1100	0.3	2	1.09	60	32952X2	19.2
	400	87.7	82	71	5	5	4	4	1040	1950	800	1100	0.3	2	1.11	71	32052X2	37.8
	540	114	102	85	6	6	6	6	2010	2727	670	900	0.32	1.9	1.04	92	30352X2	113
280	380	64.5	60	52	3	3	2.5	2.5	710	1500	800	1100	0.32	1.9	1.03	64	32956X2	21.3
	420	87.7	82	71	5	5	4	4	1180	2300	750	1000	0.37	1.6	0.89	83	32056X2	39.6
300	420	74.5	72	62	4	4	3	3	700	1807	700	950	0.28	2.1	1.17	67	32960X2	30.2
	460	100.7	95	77	5	5	4	4	1300	2400	700	950	0.36	1.7	0.9	89	32060X2	57
320	480	100	100	74	5	5	4	4	1530	2940	630	850	0.46	1.3	0.72	104	32064	62.7
360	480	76	76	57	4	4	4	4	960	2222	500	630	0.46	1.3	0.72	97	32972	38.5
400	500	60	57	47	4	4	3	3	450	954	400	500	0.38	1.6	0.86	77	7880	25.1
420	620	95	90	67	5	5	5	5	1550	2900	380	480	0.41	1.5	0.8	111	31084X2	88.3

圆锥滚子轴承 Tapered Roller Bearing



基本尺寸 Principal Dimensions (mm)									基本额定负荷 Basic Load Ratings (kN)		极限转速 Limit Speed (r/min)		计算系数 Calculation Coefficient (r/min)				现代号 New code	重量 Mass (kg)
d	D	T	B	C	r ₁	r _{2min}	r ₃	r _{4min}	C _r	C _{or}	Grease	Oil	e	Y	Y _o	a		
760	890	78	75	59	4.7	4.7	4.7	4.7	1241	3519	130	170	0.32	1.9	1.04	71	78/760	78.3
900	1280	190	170	135	7.5	7.5	7.5	7.5	6420	14607	95	130	0.44	1.4	0.74	242	310/900X2	71.8